

**REGARD SUR L'ACTUALITÉ****AUX URNES, CITOYENS !**

Alors que nous entrons dans la campagne électorale en vue des prochaines élections municipales, les prises de position, les programmes politiques, économiques et sociaux des différents candidats en lice vont nous inviter à réfléchir sur les façons de mener à bien les destinées de notre commune, de notre île. Nous savons par expérience que nombreuses sont les propositions portées par les divers candidats, qu'ils soient candidats sortants ou candidats prêts à se lancer dans l'aventure. Se pose alors la question de savoir discerner ce qui pourrait faire évoluer positivement la vie de nos communes pour un meilleur « *bien vivre ensemble* » et déceler ce qui manque dans les propositions séduisantes des programmes électoraux.

Pour nous aider dans cette réflexion, quelques questions pourraient nous aider, d'une part à prendre davantage conscience des enjeux concernant la vie de nos communes et d'autre part, quel regard portent nos candidats sur ces questions :

- ~ Qu'est-ce qui met le plus en danger la vie et les relations sociales dans notre commune, dans notre île ?
- ~ Quelle place est donnée aux « *improductifs* » (Personnes âgées, malades, handicapés...) et aux jeunes ?
- ~ Qu'est-ce qui permettrait aux citoyens de la commune de se sentir responsables et d'être davantage associés à la vie de la commune, à ses projets ?
- ~ Quelle place et quel impact tiennent les « *réseaux sociaux* » dans la vie et les relations entre membres de la même commune ? Ces réseaux ont-ils un rôle positif pour le bien de la vie de la commune ?
- ~ Quelle place doit tenir l'Église, les Chrétiens et les autres confessions religieuses dans la vie de la commune ?

Le Conseil permanent de la conférence des évêques de France avait publié en 2016 un document sous le titre « *Dans un monde qui change, retrouver le sens du politique* ». Il y dénonçait une vision de l'avenir qui ne se baserait que sur l'économique, la rentabilité, sur les chiffres de production en ignorant les valeurs capables de donner à chacun sens et raisons de vivre comme la solidarité qui permet aux « *laissés pour compte* », aux marginaux, de retrouver leur dignité, et précisant qu'une telle vision ne pourrait qu'aggraver le malaise qui sournoisement gangrène la société : « ... *Quelle société voulons-nous construire ? A quel projet de société pouvons-nous aspirer ? Nous croyons en une société où l'être humain est plus qu'un élément du processus économique ou technologique. La dignité de notre société se reconnaît au respect des plus faibles de ses membres depuis le début de leur vie jusqu'à leur fin naturelle. Un idéal de consommation, de gain, de productivité... ne peut satisfaire les aspirations les plus profondes de l'être humain qui sont de se réaliser comme personne au sein d'une communauté solidaire...* ». Nous pourrions objecter que ces réflexions s'appliquent aux élections d'enjeu territorial ou national. Mais les élections communales ne sont-elles pas celles qui déjà à leur niveau, peuvent impacter notre vie quotidienne au plus près ?

C'est bien pour cela qu'en tant que citoyens, mais aussi comme croyants, disciples de Jésus Christ, nous ne pouvons rester « *hors course* » de cet enjeu électoral. Nous avons notre mot à dire pour que dans le projet de société porté par les candidats à la mairie, la vie de la communauté soit protégée, la solidarité soit encouragée, que chaque personne trouve sa place et soit respectée dans sa dignité, que chaque famille puisse offrir pour ses enfants un cadre de vie qui les aide à grandir en humanité !

« *Les laïcs doivent assumer comme leur tâche propre le renouvellement de l'ordre temporel... et le rendre sans cesse plus parfait... Membres de la cité, ils ont à coopérer avec les autres citoyens suivant leurs compétences particulières...* » (Vatican II – Décret sur l'apostolat des laïcs - § 7)

**+ Monseigneur Jean-Pierre COTTANCEAU**

## ARCHIDIOCÈSE

### AGENDA

#### Mission/déplacement

- \* Monseigneur Jean-Pierre COTTANCEAU est à Pukapuka du 04 au 11 février 2026.
- \* Père Denis BERTIN est en France du 14 janvier au 07 février 2026.
- \* Père Landry BOYER est en France du 14 janvier au 17 février 2026.
- \* Père Ferry TOBE est en mission - Congrégation SSCC du 30 janvier au 11 mars 2026.
- \* Diacre François VOIRIN est à Pukapuka du 20 janvier au 11 février 2026.
- \* Diacre Pierre ANCEAUX est hors-territoire du 21 janvier au 06 février 2026

## ASSOCIATIONS D'ACTION CATHOLIQUE

### UNION DES FEMMES CATHOLIQUES

#### Journée annuelle de l'UFC

Madeline CADOUSTEAU, Présidente de l'UFC, et les membres de son bureau informent que la journée annuelle de l'Union des Femmes Catholique du Diocèse de Papeete est avancée au Samedi 21 février 2026. Nous vous donnons rendez-vous à la paroisse du Sacré Cœur à Arue de 6h30 à 16h00. Merci de votre compréhension.

## ENSEIGNEMENT CATHOLIQUE

### ÉCOLE DES FRÈRES DE L'INSTRUCTION CHRÉTIENNE

#### Exposition « 165 ans de présence des Frères en Polynésie »

Vous êtes invités à découvrir l'histoire de la mission éducative des Frères au service des familles et de l'Eglise Catholique de Polynésie de 1860 à aujourd'hui, du mardi 3 février au vendredi 13 février 2026 à la salle des fêtes de la paroisse Maria no te Hau de Papeete.

Ci-dessous les horaires d'ouverture :

\* *Lundi, mardi, jeudi, vendredi, samedi* : 7h30 à 11h30 :

\* *Mercredi* : 7h30 à 11h30 et 12h30 à 15h30

Entrée gratuite et possibilité de réservation pour des groupes.

Contacts : Laetitia Yao 89 79 91 81 ou Jean-Pierre Mou-Hing 87 78 09 87

## COMMUNICATIONS SOCIALES



### RMNTH Enseignements

Diffusés à 01h00-10h00-16h00-21h00  
FM 87. 6 / 93. 8 / 96. 4 / 101. 5  
sur TNS et [www.radiomarianotehau.com](http://www.radiomarianotehau.com)

Lundi 09/02 : *Comme Bernadette, vivre de la croix du Christ* par Père Horacio Brito

Mardi 10/02 : *Le sacrement des malades* par Père Pierre-Marie SOUBEYRAND

Mercredi 11/02 : *Lourdes, on y guérit toujours* par le Docteur Patrick THELLIER

Jeudi 12/02 : *Ta guérison avec l'Enfant Jésus* par Jean-Marc et Mireille HAMMEL

Vendredi 13/02 : *Jésus guérit les cœurs malades et les cœurs brisés* par le diacre Médéric BERNARDINO

### ÉMISSION « TOUS FRÈRES »

#### SE SOUVENIR (de l'engagisme)

#### (Hindou)

Dans les Outre-mer, se souvenir de l'*engagisme* indien, c'est se rappeler qu'après l'abolition de l'esclavage, des milliers d'hommes et de femmes ont quitté leur terre natale, l'Inde, pour venir travailler dans les plantations de canne à sucre. Ils ont traversé les océans, souvent sans savoir où ils allaient, mais avec la force de leur foi, de leurs rites et de leur culture. Que reste-t-il aujourd'hui de cette mémoire ? Cette semaine, avec le verbe se souvenir, Tous Frères remonte le fil de l'Histoire pour évoquer l'*engagisme* des populations indiennes, venues en masse après l'abolition de l'esclavage, dans plusieurs territoires ultramarins : La Réunion, la Guadeloupe, la Martinique, la Guyane.

Une émission diffusée sur la chaîne de Polynésie 1<sup>ère</sup> le samedi 07 février 2026 à 7h00

### CENTRE DE RETRAITES À TIBÉRIADE

#### Février 2026

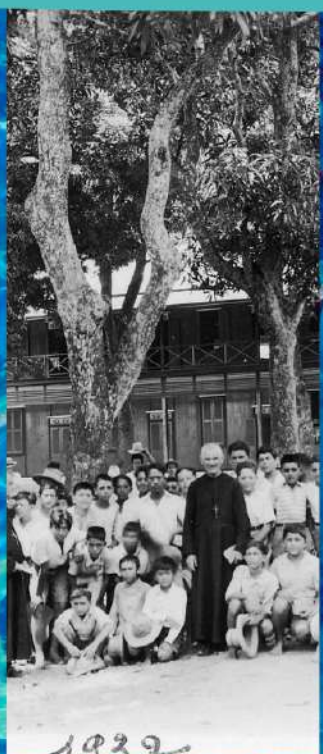
Du 20/02 au 22/02 : TVO Femmes (français)

# EXPOSITION

## “165 ANS DE PRÉSENCE DES FRÈRES EN POLYNÉSIE”

DU 03-13 FÉVRIER 2026

Entrée libre et gratuite, possibilité de réservation pour des groupes  
Lundi /Mardi/Jeudi/ Vendredi/Samedi : ouvert de 7h30 à 11h30.  
Mercredi : ouvert de 7h30 à 11h30 et de 12h30 à 15h30  
Espace : Salle des fêtes Paroisse Maria no te Hau. Mission-Papeete



Venez découvrir  
l'histoire de la  
mission éducative  
des Frères au  
service des familles  
et de l'Eglise  
Catholique de  
Polynésie de 1860 à  
aujourd'hui.



# ARCHEVÊCHÉ DE PAPEETE

## HORAIRES : messe des CENDRES - 2026

\*OFFICE

PAROISSES	Mercredi 18 février
Papeete, Cathédrale	05h50 - 12h
Papeete, Maria-no-te-Hau	05h30 - 18h00
Papeete, Fetia Poipoi	18h00
Taunua, Sainte-Thérèse	18h00
Taunua, Saint Jean-Bosco	18h00
Faaa, Saint-Joseph	18h30
Puurai, N-D de Grâce	18h00
Pamatai, Christ-Roi	18h00
Punaauia, Saint-Etienne	18h00
Punaauia, Chap. Ste Maria-Goretti	
Punaauia, Chap. ND de l'Annonciation	
Outumaoro, Monastère Sainte Claire	8h00
Paea, Saint François Xavier	18h30
Papara, Saint-Michel	18h30
Mataiea, Saint Jean-Baptiste	18h30
Papeari, Sainte-Elisabeth	*18H30 (Office)
Taravao, Cœur-Immaculé de Marie	19H00
Faaone, Saint Pierre	19H00 à Taravao
Pueu, Saint-Thomas-Apôtre	19H00 à Taravao
Tautira, Notre Dame de Paix	18h00
Fenua Aihere, N.-D. du St Rosaire	*18h00 (Office)
Toahotu, Saint Jean l'Evangeliste	*18h00 (Office)
Vairao, Sainte Thérèse	18H00
Teahupoo, Saint Benoit	*18h00 (Office)
Hitiaa, Sacré-Cœur	*18h00 (Office)
Tiarei, Saint Pierre-Chanel	18h00
Papenoo, Sainte Anne	18h00
Arue, Sacré-Cœur	18h00
Arue, Chapelle Saint Louis	12h30
Mahina, Saint Paul	18h00
Pirae, Sainte Trinité	08h00 - 18h00
Moorea-Afareaitu, Saint-Patrice	*18h00 (Office)
Moorea-Varari, Sainte-Famille	*18h00 (Office)
Moorea-Papetoai, Saint-Michel	*18h00 (Office)
Moorea-Paopao, Saint-Joseph	18h00
Huahine, Sainte-Famille	18h00
Raiatea, Saint-André	*18h00 (Office)
Taha'a, St-Pierre Célestin	*18h00 (Office)
Taha'a, St Clément	*18h00 (Office)
Bora Bora-Vaitape, St-Pierre Célestin	*18H30 (Office)

**RASSEMBLEMENT ANNUEL UFC 2026 SACRE CŒUR - ARUE**  
**PROGRAMME DE LA JOURNÉE EN CONFORMITÉ**  
**VIVRE NOTRE ANNEE JUBILAIRE EN DEBORDANT D'ESPERANCE**  
**PROGRAMME DE LA JOURNÉE**

HORAIRES	PRESTATIONS	PAROISSES
5h00 - 7h00	Petit déjeuner + début installation	
7h00 -7h10	Installation des paroisses (+Animations musicale)	Resp Sacré cœur d'Arue
7h15-7h40 (25mn)	Cérémonie d'accueil traditionnel himene & ouverture	Sacré cœur d'Arue (25mn)
7h45- 8h10 (20mn)	-Mot d'accueil Madeleine Présidente Suivi Chant de l'Evêque	membres du bureau (20mn)
8h15-8h45 (30mn)	Discours Monseigneur	(Mgr-Jean-Pierre) (25mn)
8h50- 8h55 (5mn)	Chant des UFC (thème)	Ref :
9h00- 9h20 (20mn)	Intervention Père Gerald Tepehu	
	Ref animation	
9h25- 9h45 (20mn)	(Mme Teura IRITI Maire de Arue)	
	Ref animation	
9h50- 10h10 (20mn)	Mme la Vice-Présidente, Ministre de la condition féminine et de la solidarité	Mme Chantal Minarii GALENON (à confirmer)
5mn	Court Refrain d'Animation	Equipe d'animation
10h20-10h35 (20mn)	Eglise Protestante	A confirmer
10h40-11h00 (20mn)	Paroisse Catholique Moorea	FIRI NAPE
11h05-12h00	MESSE	
12 h00	<b>DEJEUNER</b>	
13h00	<b>DEBUT PRESTATIONS DES UFC</b> <b>« JESUS NOTRE SEUL SAUVEUR »</b>	<b>Pèlerins de l'esperance</b>
	MATUTU POURQUOI ?	(Irmine) (texte+questionnaires)
1	Qu'est-ce que l'Espérance	St Thomas- Pueu
2	Vive l'Espérance	Cœur immaculé de Marie-Taravao
3	Quelle Espérance ?	Ste Elisabeth -Papari
4	Affirmer sa foi (le credo)	St François Xavier-Paea
5	Certitude d'être sauvé	St Etienne- Punaauia
6	Le Bonheur ou la joie	Ste Thérèse Taunoa et Bosco
7	Pèlerins auprès des malades	St Paul-Mahina
8	(suite)	Ste Anne Papenoo
9	Pèlerins auprès des Jeunes	St Michel -Papara
10	(suite ) jeunes	St Joseph – Faaa
11	Pèlerins auprès des personnes âgées	MNTH-Papeete
12	(suite personnes âgées)	Christ-Roi -Pamata'i
13	(Pèlerins auprès des pauvres )	Ste Trinité-Pira'e
14	Suite Pèlerins auprès des pauvres	UFC Bureau
	<b>Conclusion</b>	Madeleine Présidente UFC